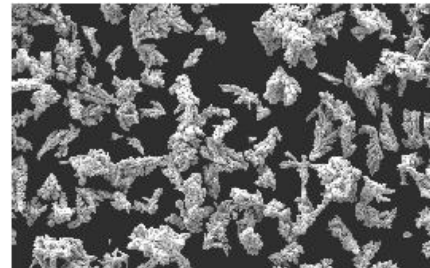


Kupferpulver und Zinnpulver copper powder and tin powder



Sorten <i>grades</i>	ECP				Tin
	XF100	F125	F155	F185	SN DT
Kornform <i>particle shape</i>	dendritisch <i>dendritic</i>				knollig globular
Fraction - 45µ <i>typical values in %</i>	90	90	88	85	90
Füllichte <i>apparent density (g/ccm)</i>	1,00	1,25	1,55	1,85	2.5 - 4.0
Kupfergehalt % <i>copper content (typical)</i>	≥ 99,50	≥ 99,70	≥ 99,70	≥ 99,70	
Sauerstoff % <i>oxygen content (typical)</i>	≤ 0,17	≤ 0,17	≤ 0,12	≤ 0,12	
Verpackung <i>packaging</i>	Plastikbeutel oder Metalltrommeln zu je 1 kg, 5 kg, 10 kg, 25 kg <i>plastic bags or metal drums of each 1 kg, 5 kg, 10 kg, 25 kg</i>				

Vorstehende Angaben sind technische Qualitätsbeschreibungen und keine zugesicherten Eigenschaften im Rechtssinne

The aforesaid data are given for purposes of technical quality description only and do not constitute expressed warranties in legal terms.