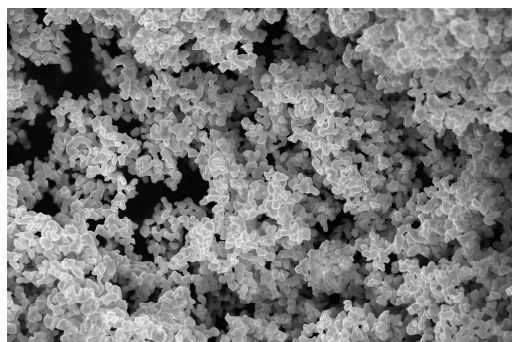


SHU POWDERS

Cobalt Powders

Shu Cobalt Series



Sorten <i>grades</i>		CoMat SP UF	CoMat SP EF	CoMat SP C	CoMat SP D	CoMat SP H 400#
Partikelgröße <i>particle size (Fisher)</i>	µm	0,90 +/- 0,15	1,25 +/- 0,20	1,60 +/- 0,15	1,80 +/- 0,20	3,50 +/- 0,50
Fülldichte <i>apparent density</i>	(g/cm³)	0,60 - 1,25	0,60 - 1,25	0,60 - 1,25	0,80 - 1,50	1,40 - 2,00
Cobalt Inhalt <i>cobalt content</i>	(%)	≥99,85 - 99,99	≥99,85 - 99,99	≥99,85 - 99,99	≥99,85 - 99,99	≥99,85 - 99,99
Sauerstoff <i>oxygen</i>	(%)	0,5 - 0,6	0,3 - 0,5	0,3 - 0,5	0,3 - 0,5	0,3 - 0,5
Temperatur <i>temperature</i>	°C	800	825	850	850	850
Härtebereich <i>hardness</i>						
Brinell	HB	290...330	280...320	270...310	256...295	242...271
Rockwell B	HRB	108...112	106...111	105...110	105...108	101...105
Vickers	HV	305...345	295...335	285...325	280...310	255...285
Verpackung <i>packaging</i>		Metalltrommeln zu je 25 kg, 50 kg <i>metal drums of each 25 kg, 50 kg</i>				

Vorstehende Angaben sind technische Qualitätsbeschreibungen und keine zugesicherten Eigenschaften im Rechtssinne

The aforesaid data are given for purposes of technical quality description only and do not constitute expressed warranties in legal terms.

Sole European Distributor for Shu Cobalt Powders into Diamond Tooling industry

K-mat GmbH Kieler Str. 103-107 D-25474 Hamburg-Bönningstedt
Tel.: +49 (40)-555 05 390 Fax.: +49 (40)-555 05 399
info@k-mat.de www.k-mat.de

